

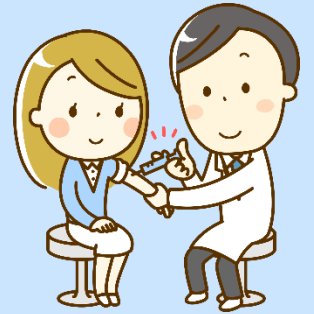
インフルエンザワクチンの接種を希望される方へ

日本では、インフルエンザは例年 12 月～4 月頃に流行し、
例年 1 月末～3 月上旬に流行のピークを迎えます。

12 月中旬頃にワクチン接種を終えることが望ましいと考えられます。

インフルエンザワクチンの接種は、ごく一部の場合を除いて、すべての人が受けられます。
なかでも、次のような条件にあてはまる人には、特にワクチンの接種をお勧めします。

- ① 65 歳以上のすべての方。
- ② 60～64 歳で、呼吸器・心臓・腎臓・免疫のいずれかに障害がある方。
- ③ 糖尿病を患っている方。
- ④ 集団感染する可能性が高い、児童・学生。
- ⑤ 生後 6 か月以上の乳幼児。



※13 歳未満の方は 2 回接種です。

※13 歳以上の基礎疾患のある方で、著しく免疫が抑制されている状態にあると考えられる方等は、
医師の判断で 2 回接種となる場合があります

■ 接種期間

当院では、毎年 10 月 1 日から （※問診票は、接種日当日にお渡し致します）

■ 料金

小児（15 歳以下） 1 回目 2,600 円（税込）、2 回目 2,600 円（税込）

大人（16 歳以上 65 歳未満） 1 回目 3,600 円（税込）、2 回目 3,600 円（税込）
（65 歳以上） 1 回目 1,100 円（税込）、2 回目 3,600 円（税込）

※ 60～64 歳で、呼吸器・心臓・腎臓・免疫のいずれかに障害がある方は
1 回目 1,100 円（税込）、2 回目 3,600 円（税込）となります。

※ インフルエンザワクチンの接種は原則的に全額自己負担となりますが、
市町村によっては公費の助成が受けられます。



■ ご予約について

小児（15 歳以下） … 完全予約制です。お電話または小児科受診時にお問い合わせください。

大人（16 歳以上） … ご予約は不要です。下記をご参照下さい。

■ 大人（16 歳以上）の受付・接種日

【平日の外来診療 受診日に接種を希望される方】

平日の外来診療当日、受付（もしくは、外来看護師）にお申し出ください。診察時に接種も致します。

※ ただし、耳鼻咽喉科・眼科・皮膚科・整形外科・リハビリ外来を除く

【インフルエンザワクチン接種のみ希望される方、上記以外の方】

受付：平日 14 時～17 時

接種日：受付当日



お問い合わせ（0887）38-7111