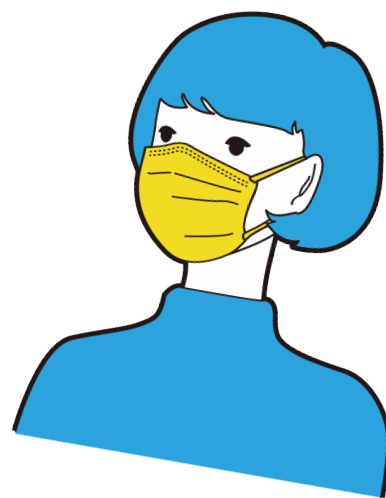


入院される方へ

新型コロナウイルス感染症拡大防止のため
入院される皆様にも**マスクの着用**をお願いしております。

入院の際は、**マスクをご持参**ください。
※ 売店でも購入できます。



病棟から1階に降りられる場合は、
必ずマスクの着用をお願いします。

例：外来、診察、リハビリ、検査等を受けられるとき

例：売店や1階 自動販売機に行くとき

ご不便をおかけ致しますが
何卒ご理解、ご協力のほどよろしくお願い申し上げます。